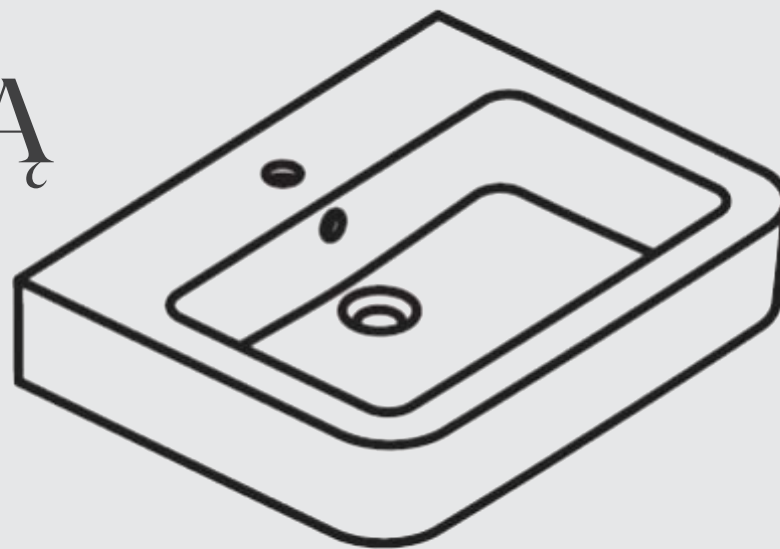
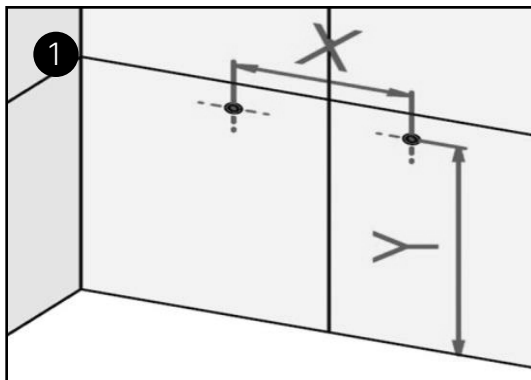


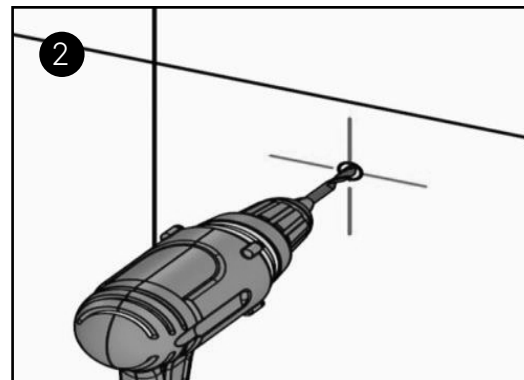
INSTRUKCJA  
MONTAŻU  
UMYWALKI  
Z MOŻLIWOŚCIĄ  
POWIESZENIA  
IHBC



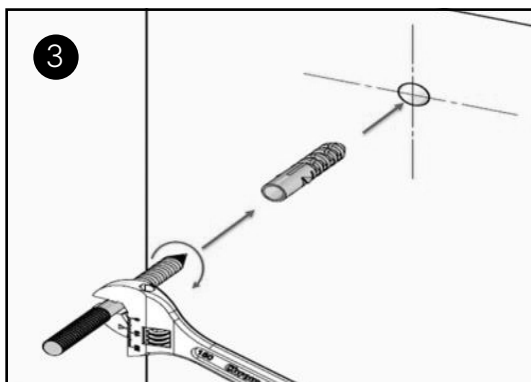
Internity  
Home



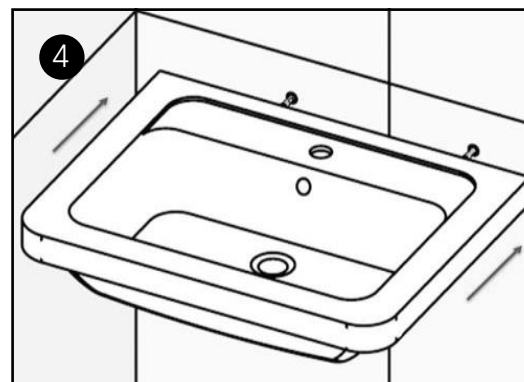
Zaznaczyć otwory na ścianie.



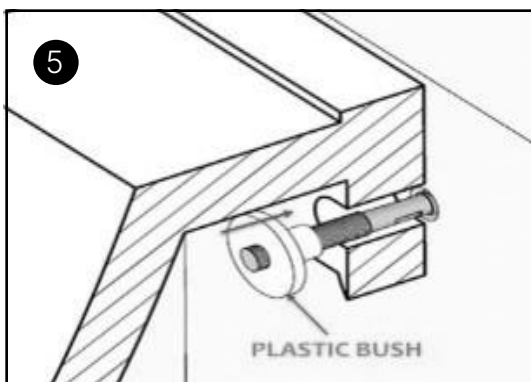
Wywiercić otwory.



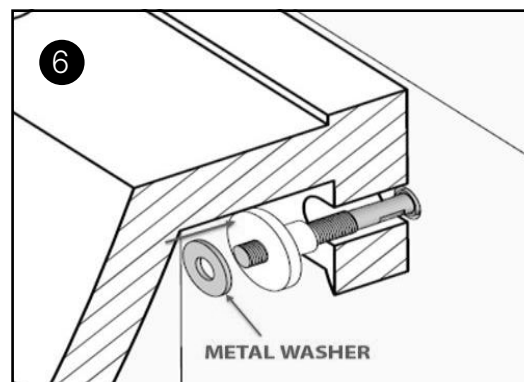
Włożyć kołki rozporowe i wkręty do otworów.



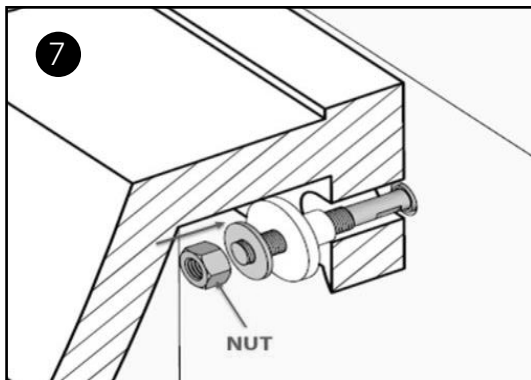
Umieścić umywalkę.



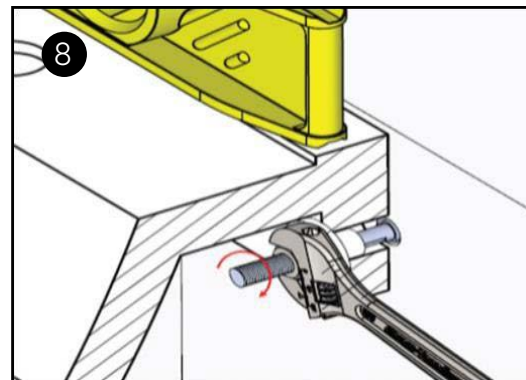
Założyć plastikowe tuleje.



Założyć metalowe podkładki.



Założyć nakrętki.



Przymocować umywalkę i zakończyć instalację.